

# DIEBSTAHLSICHERUNG FÜR HEP&B TANKRUCKSÄCKE & HECKTASCHEN



## ANTI-THEFT DEVICE FOR HEP&B TANK BAGS & REAR BAGS

Art.Nr./Item-no.:

506300

HINWEIS: Zur Montage muss ein Loch (Ø6) in die Bodenschale gebohrt werden.

NOTE: For mounting, a hole (Ø6) must be drilled in the bottom shell.

basic

Inhalt	Content
1x 700013544 Schlosspin Ø6x35	1x 700013544 Lock pin Ø6x35
1x 700013545 VA Schlossplatte	1x 700013545 VA Lock plate
1x 7105590 H&B Zahlenschloss	1x 7105590 H&B combination lock
1x M23729 H&B Schlüsselanhänger	1x M23729 H&B key ring

### OHNE GEWINDEPLATTE

#### Montageanleitung / Installation Instruction

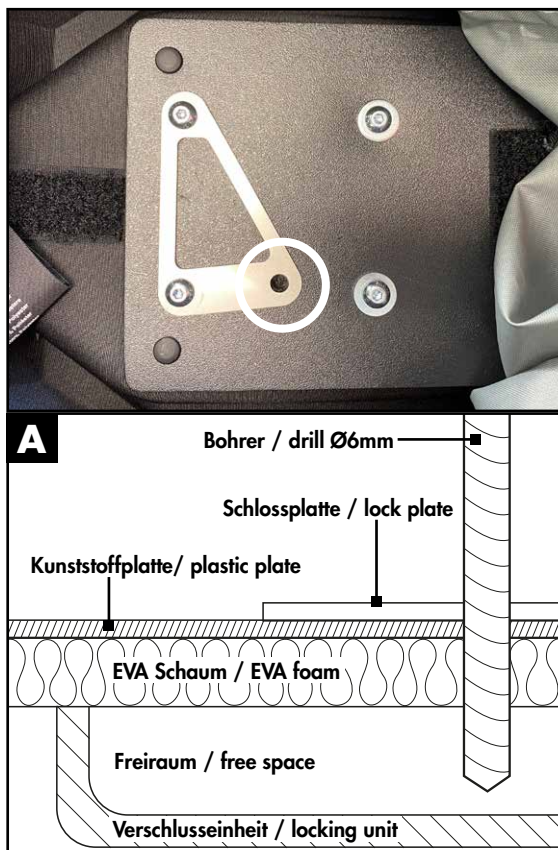
Die Schlossplatte wie gezeigt montieren.  
Karoseriescheiben entfallen.  
Mit einem Bohrer Ø6mm bohren.

1

**ACHTUNG: Nur durch die Bodenschale bis in den Freiraum bohren! (s. A)** Darauf achten, dass sich keine losen Stoffteile im Bohrer verfangen.

Fit the lock plate as shown.  
Body washers are omitted.  
Drill with a Ø6mm drill.

**ATTENTION: Only drill through the bottom shell into the free space! (s. A)** Make sure that there are no loose pieces of material in the drill.



Den Schlosspin einsetzen.

2

Insert lock pin.

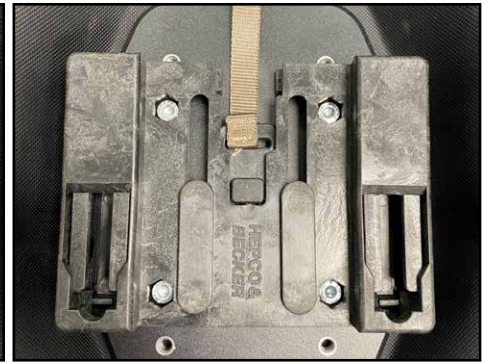
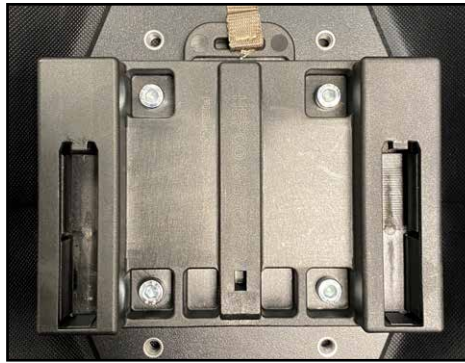


# MIT GEWINDEPLATTE

## Montageanleitung / Installation Instruction

Verschlusseinheit demontieren.

**1**



Disassemble the locking unit.

Schlossplatte wie gezeigt montieren.  
(Dient nur als Bohrschablone)

**2**



Position 1

Fit the lock plate as shown.  
(Serves only as drilling template)

Beispiel zeigt Position 2 / Example shows position 2

Position 3



Ø6mm durchgängig bis  
Innenbereich bohren.

**HINWEIS:** Innensack vorher  
entfernen!

**3**



Drill Ø6mm through to the inside.  
**NOTE:** Remove the inner bag first!

Schlossplatte demontieren.  
(Dient nur als Bohrschablone)

**4**



Disassemble the lock plate  
(Serves only as drilling template)



Ansicht Innen / Inside view

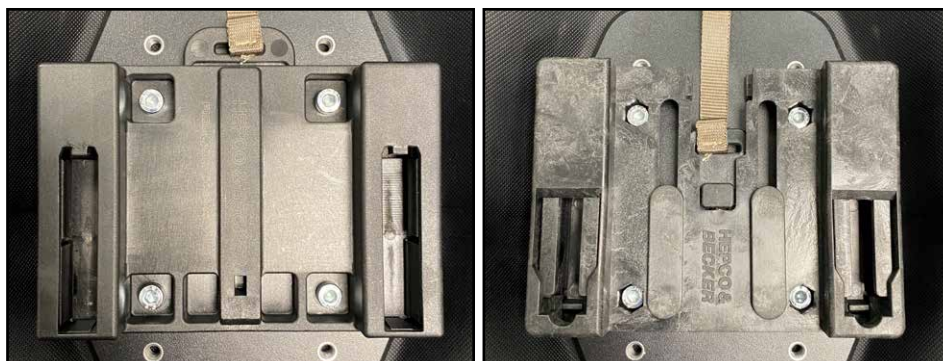
## MIT GEWINDEPLATTE

### Montageanleitung / Installation Instruction

Verschlusseinheit wieder montieren.

**5**

Reassemble the locking unit.



Den Schlosspin einsetzen.

**6**

Insert lock pin.



Ansicht Innen / Inside view

#### Montage Zahlenschloss:

Das Zahlenschloss wird an den Ösen des Deckelreißverschlusses eingehängt. (s. B)

*INFO:* Das Zahlenschloss ist werkseitig auf "0-0-0" eingestellt. Zur Einstellung des individuellen Code, den Sicherungsknopf auf der Unterseite drücken und den neuen Code einstellen. Den Verschluss kurz öffnen und prüfen. **Code nicht vergessen!**

#### Installation combination lock:

The combination lock is attached to the eyelets of the lid zipper. (s. B)

*INFO:* The combination lock is set to „0-0-0“ at the factory. To set the individual code, press the safety button on the bottom and set the new code. Briefly open and check the lock. **Do not forget the code!**



Weiteres Zubehör auf [www.hepco-becker.de](http://www.hepco-becker.de) / More accessories see [www.hepco-becker.de](http://www.hepco-becker.de)