

YAMAHA YZF-R1 / M
(2015-2024)

Artikel Nr.: / Item-no.:

6704545 00 01

schwarz/black



DE INHALT
GB CONTENTS

1x	700009011	Gepäckplatte / Sportrack plate	
1x	700009012	Halter / Holder	
1x	700009013	Schraubensatz / Screw kit:	
1x	Senkkopfschraube M6x20	countersunk head screw M6x20	
2x	Senkkopfschrauben M6x50	countersunk head screw M6x50	
1x	selbstsichernde Muttern M6	self lock nuts M6	
1x	U- Scheibe Ø6,4	washer Ø6,4	
2x	Gummipuffer	rubber bumper	
1x	Logo Hepco & Becker ø30mm	emblem Hepco & Becker ø30mm	
1x	Dichtband - Länge 100 cm	seal strip - lenght 100 cm	

BENÖTIGTE WERKZEUGE
TOOLS REQUIRED

Innensechskantschlüssel / allen key
Größe/Size 4

Schraubenschlüssel / wrench
Größe/Size 10

DE EINSCHRÄNKUNG
GB LIMITATION

Sportrack ist nicht kompatibel mit GPS-Tracker am Soziussitz (teilweise bei der M-Version verbaut) - siehe Foto

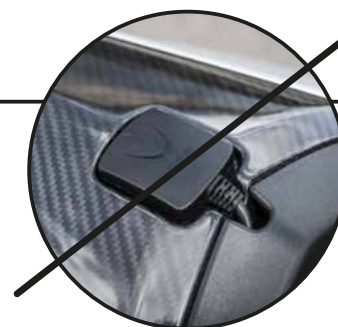
Sportrack ist festverschraubt.

Montage von Palettentopcase, Verbreiterung sowie Basicplatte nicht möglich.

Sportrack is not compatible with GPS tracker on pillion seat (partially installed on M version) - see picture

Sport rack is permanently screwed on.

It is not possible to fit the pallet top case, rear rack enlargement and Basic plate.



DE WICHTIG
GB IMPORTANT

Die Voraussetzung für die Montage ist natürlich eine gewisse technische Erfahrung. Wenn Sie sich nicht sicher sind, wie man eine bestimmte Arbeit ausführt, sollten Sie diese Ihrer Fachwerkstatt überlassen. Ziehen sie alle zugänglichen Schrauben zuerst nur locker an. Nachdem alles montiert ist, werden die Schrauben dann auf das entsprechende Anzugsmoment festgezogen. Dadurch wird sichergestellt, dass das Produkt spannungsfrei angebaut ist. Anzugsmomente beachten! Nach der Montage alle Verschraubungen auf festen Sitz kontrollieren!

Of course, the assembly requires a certain technical experience. If you are not sure how to execute a determined action, you should ask your local distributor to do it. First, tighten all screws only loosely. After mounting all parts, the screws should be tightened to the torque specified. This guarantees, that the product is mounted without tension. Observe the tightening torques of the manufacturer! Control all screw connections after the assembling for tightness!

YAMAHA YZF-R1 / M
(2015-2024)

Artikel Nr.: / Item-no.:

6704545 00 01 schwarz/black

Soziussitz demontieren.

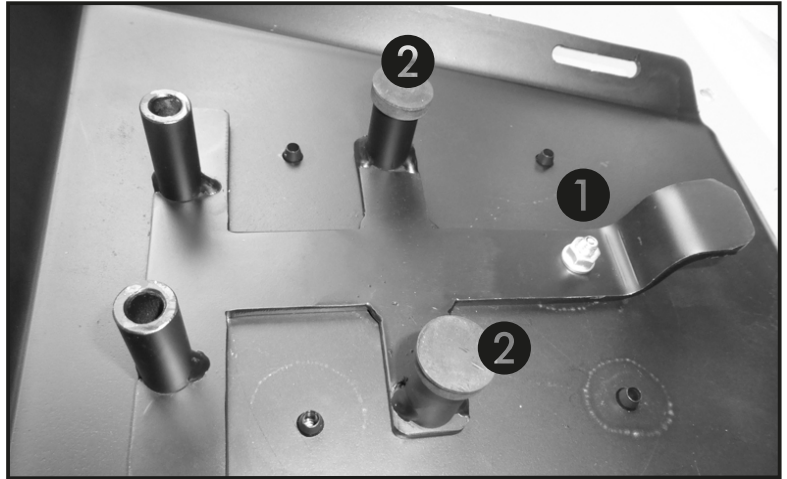
Den Halter mit der Gepäckplatte verschrauben.
Hierzu die Senkkopfschraube M6x20, die
U- Scheibe ø6,4 und die selbstsichernde Mutter
M6 verwenden. ①

Die 2 Gummistopfen noch in die Rohrstützen
fügen. ②

Dismantle pillion seat.

Fix the holder at the sportrack plate with
countersunk head screw M6 x 20, washer ø6,4
and self lock nut M6. ①

Stick the original rubbers into the borings as
shown in the drawing. ②

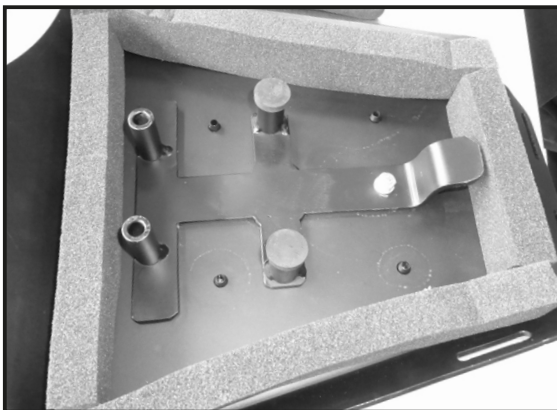


Montage des Sporttracks:

Anschließend wird das Rack mit Halterung
hinten am Heck eingeführt, vorne ausgerichtet
und mit den beiden Senkkopfschrauben M6x50
von außen in den vorhandenen Gewinden fest
verschraubt. Emblem einkleben.

Fastening of the Sportrack:

Then the Sportrack with holder is inserted at the
rear, aligned at the front and fixed with the two
countersunk screws M6x50 from the outside
firmly screwed into the existing threads.



Anbringung des Dichtbandes:

dieses wird, wie gezeigt, auf der Rückseite der
Sportrackplatte aufgeklebt.

Affixing of the seal strip:

This will be sticked, as shown on the picture, to
the back of the Sportrack plate.

Weiteres Zubehör auf unserer Homepage. More accessories: see our homepage.



Hepco & Becker GmbH
An der Steinmauer 6
D-66955 Pirmasens
Germany

Tel.: +49 (0)6331 - 1453 - 100
Fax: +49 (0)6331 - 1453 - 120
eMail: vertrieb@hepco-becker.de
www.hepco-becker.de