

SMART HJC 50B

MOTOCYKLOWY SYSTEM KOMUNIKACJI 2. GENERACJI
BLUETOOTH® DO KASKÓW HJC

HD SPEAKERS

SKRÓCONA INSTRUKCJA OBSŁUGI

POLSKI / 1.0.0

Oprogramowanie do pobrania

Pobierz aplikację SMART HJC BT ze sklepu Google Play lub App Store.



SMART HJC BT

- Ustawienia konfiguracji urządzenia

Pobierz następujące elementy ze strony www.smarthjc.com



SMART HJC Device Manager

- Aktualizacja oprogramowania sprzętowego (firmware)
- Ustawienia konfiguracji



Skrócona instrukcja obsługi, Podręcznik użytkownika

Słowniczek:

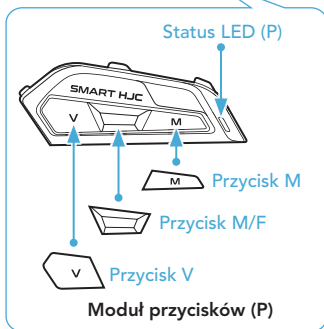
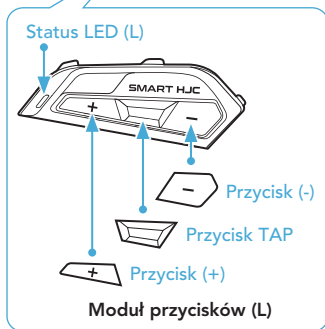
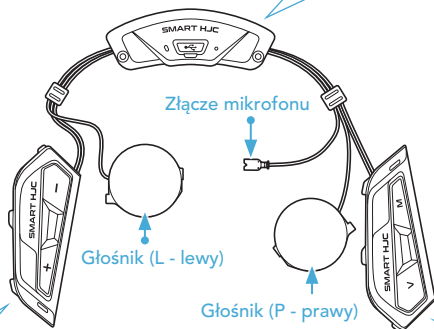
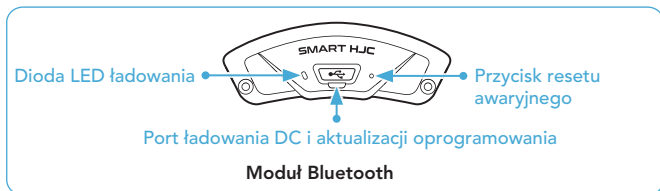
TAP - naciśnij

HOLD - przytrzymaj



HJC Corporation
www.smarthjc.com

Szczegóły produktu



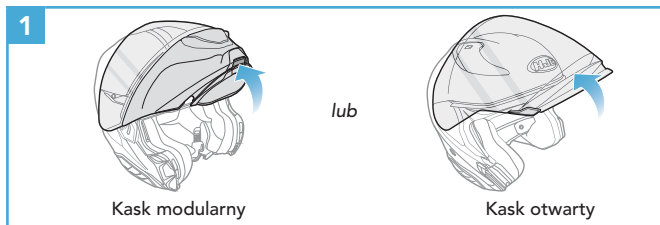
*Dioda LED statusu (L) i dioda LED statusu (P) działają jednocześnie.

Instalacja

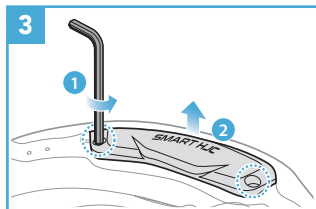
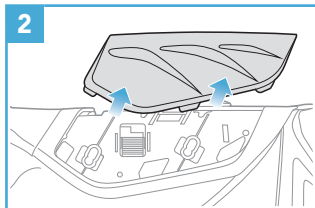
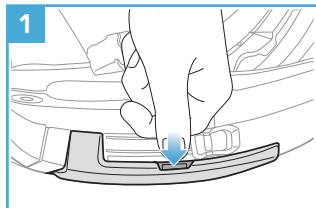
Listę kasków HJC kompatybilnych z SMART HJC 50B można znaleźć na stronie www.smarthjc.com

- Więcej informacji na temat instalacji można znaleźć w Podręczniku użytkownika.

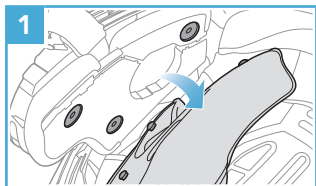
1. Otwieranie szczęki w kasku modularnym / Otwieranie wizjera w kasku otwartym i integralnym



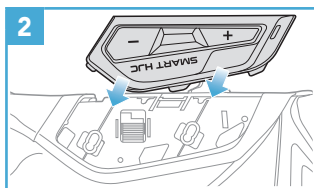
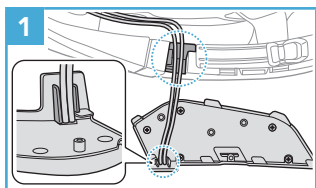
2. Zdejmowanie osłony modułu w kasku



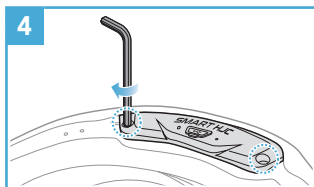
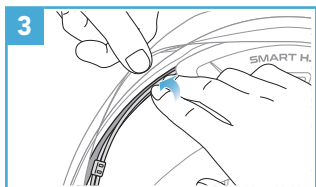
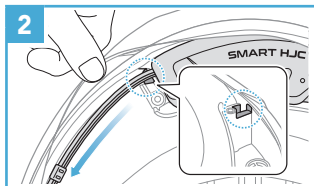
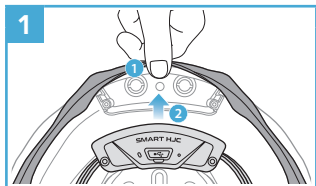
3. Zdejmowanie poduszek policzkowych kasku



4. Instalacja modułu przycisków

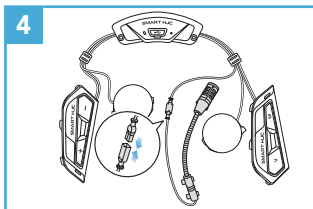
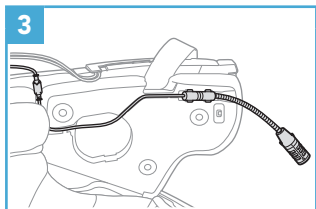
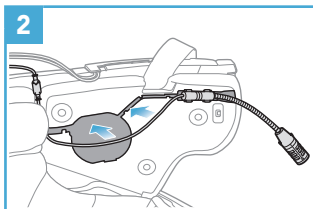
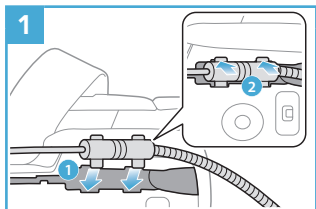


5. Instalacja modułu Bluetooth

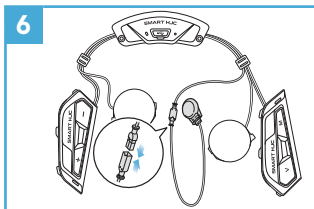
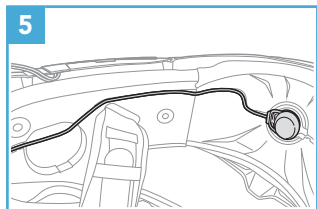
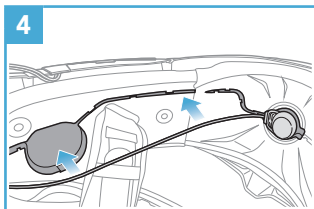
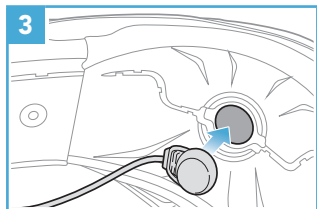
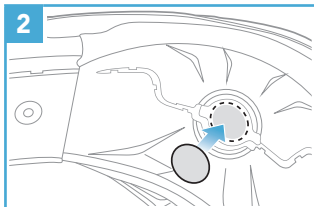
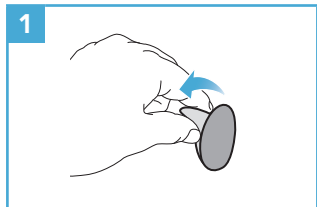


6. Instalacja mikrofonu

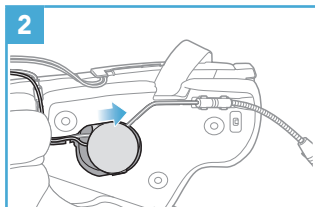
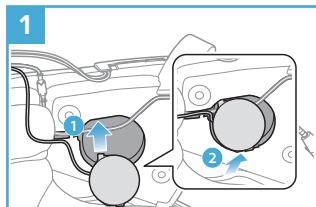
6.1 Instalacja mikrofonu w kasku modularnym oraz otwartym



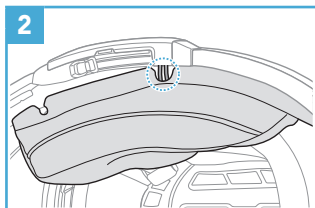
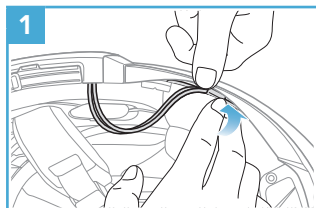
6.2 Instalacja mikrofonu w kasku pełnym



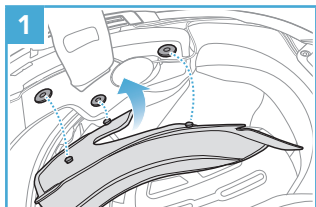
7. Instalacja modułu głośników



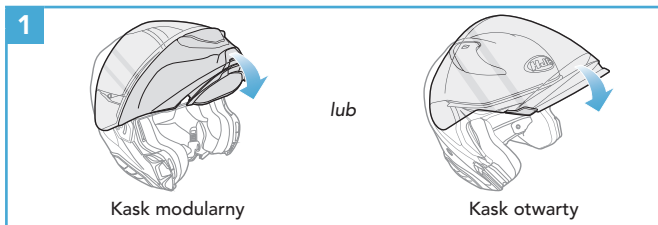
8. Zarządzanie przewodami



9. Przypinanie poduszek policzkowych



10. Zamykanie szyby w kaskach



Legenda ikon

TAP 1x Naciśnij przycisk określoną liczbę razy.

HOLD 10s Naciśnij i przytrzymaj przycisk przez określony czas.



"Hello"

Komunikat głosowy

Podstawowe operacje

Włączanie zasilania



Wyłączanie zasilania



Zwiększanie głośności



Zmniejszanie głośności



Sprawdzanie poziomu naładowania baterii

Po włączeniu urządzenia



Parowanie telefonu



- ③ Wybierz SMART HJC 50B na liście wykrytych urządzeń Bluetooth w telefonie.



- Zestaw słuchawkowy automatycznie wejdzie w tryb parowania telefonu przy pierwszym włączeniu.
- Więcej informacji na temat parowania telefonu można znaleźć w Podręczniku użytkownika.

Korzystanie z telefonu

Odbieranie połączenia



Zakończenie połączenia



Odrzucenie połączenia



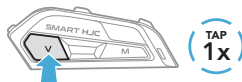
Siri i Asystent Google

Możesz aktywować Siri lub Asystenta Google za pomocą komendy głosowej. Wystarczy powiedzieć:



"Hey Google"
or "Hey Siri"

lub



Obsługa muzyki

Start / pauza



Następny utwór



Poprzedni utwór



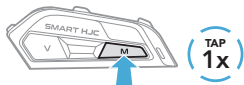
Interkom Mesh™

Open Mesh™: komunikacja w tym samym kanale.

Group Mesh™: komunikacja w tej samej prywatnej grupie.

- Więcej informacji na temat interkomu Mesh znajdziesz w Instrukcji obsługi.

Włączanie interkomu Mesh

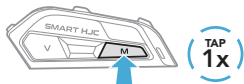


Mruga 



*"Mesh intercom on,
Open Mesh, channel 1"*

Wyłączenie interkomu Mesh



"Mesh intercom off"

Uwaga: Gdy interkom Mesh jest włączony, SMART HJC 50B automatycznie połączy się z pobliskimi użytkownikami SMART HJC 50B, a zestaw słuchawkowy początkowo będzie w trybie Open Mesh (domyślnie: kanał 1).

Open Mesh

Ustawienie kanału (domyślnie: kanał 1) w Open Mesh

- ① Wejdź w Ustawienia Kanału.



- ② Poruszaj się między kanałami.

(1 → 2 → ... → 8 → 9 → Wyjdź → 1 → ...)



- ③ Zapisz kanał.



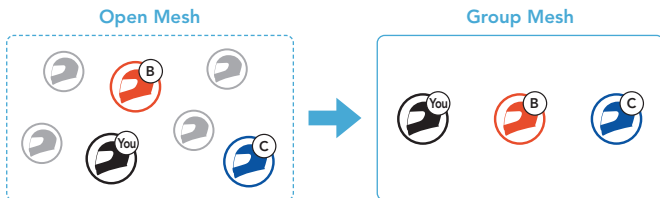
Uwaga: Możesz użyć aplikacji SMART HJC BT, aby zmienić kanał.

Group Mesh

Group Mesh to funkcja interkomu w zamkniętej grupie, która umożliwia użytkownikom dołączanie, opuszczanie lub ponowne dołączanie do rozmowy grupowej bez konieczności parowania każdego zestawu słuchawkowego.

Tworzenie Group Mesh

Tworzenie Group Mesh wymaga dwóch lub więcej użytkowników Open Mesh.



- 1 Użytkownicy (Ty, B i C) wchodzi w tryb Mesh Grouping, aby stworzyć Group Mesh.

Każdy użytkownik jednocześnie naciska i przytrzymuje przycisk M/F przez 5 sekund, aż usłyszy komunikat głosowy „Mesh grouping”.

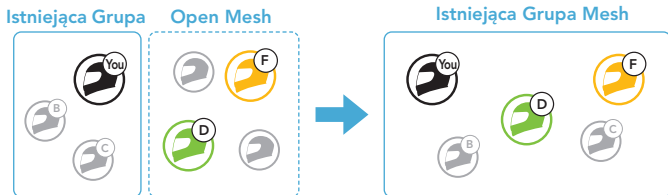


- 2 Po zakończeniu Mesh Grouping, użytkownicy (Ty, B i C) usłyszą komunikat głosowy na swoich zestawach słuchawkowych, gdy Open Mesh przełączy się na Group Mesh.



2) Dołączanie do istniejącej Group Mesh

Jeden z obecnych użytkowników istniejącej Group Mesh może pozwolić nowym użytkownikom (jednemu lub więcej) w Open Mesh dołączyć do istniejącej Group Mesh.



- ① Jeden (Ty) z obecnych użytkowników w istniejącej Group Mesh oraz nowi użytkownicy (D i F) w Open Mesh wchodzi w tryb Mesh Grouping, aby dołączyć do istniejącej Group Mesh. Gdy użytkownik jednocześnie naciska i przytrzymuje przycisk M/F przez 5 sekund, aż usłyszy komunikat głosowy „Mesh grouping”.



- ② Po zakończeniu Mesh Grouping, nowi użytkownicy (D i F) usłyszą komunikat głosowy na swoich zestawach słuchawkowych, gdy Open Mesh przełączy się na Group Mesh.



Włączanie/Wyłączanie mikrofonu (Domyślnie: Włączony)

Użytkownicy mogą włączyć/wyłączyć mikrofon podczas komunikacji w interkomie Mesh.



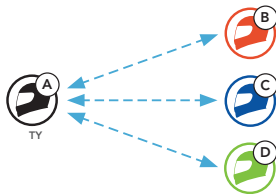
Resetowanie Mesh

Jeśli zestaw słuchawkowy w trybie Open Mesh lub Group Mesh zresetuje Mesh, automatycznie powróci do trybu Open Mesh (domyślnie: kanał 1).



Interkom Bluetooth

Do trzech innych osób może być sparowanych z zestawem słuchawkowym w celu prowadzenia rozmów interkomowych Bluetooth.




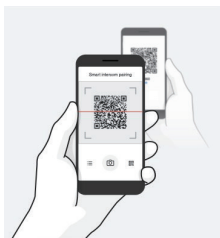
Parowanie interkomu

Istnieją dwa sposoby parowania zestawu słuchawkowego.

Korzystanie z funkcji Smart Intercom Pairing (SIP)

SIP umożliwia szybkie parowanie z przyjaciółmi w celu komunikacji interkomowej poprzez skanowanie kodu QR w aplikacji SMART HJC BT bez konieczności zapamiętywania operacji przycisków.

- ① Sparuj telefon komórkowy z zestawem słuchawkowym.
- ② Otwórz aplikację SMART HJC BT i dotknij (Menu Smart Intercom Pairing). 
- ③ Zeskanuj kod QR wyświetlony na telefonie komórkowym Twojego przyjaciela (B).
 - Twój przyjaciel (B) może wyświetlić kod QR na telefonie komórkowym, dotykając > QR code () w aplikacji SMART HJC BT.



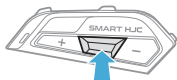
- ④ Dotknij Zapisz i sprawdź, czy Twój przyjaciel (B) jest poprawnie sparowany z Tobą (A).
- ⑤ Dotknij Skanuj () i powtórz kroki 3-4, aby sparować się z przyjaciółmi interkomowymi (C) i (D).

Uwaga: Funkcja Smart Intercom Pairing (SIP) nie jest kompatybilna z zestawami słuchawkowymi SMART HJC, które używają Bluetooth 3.0 lub starszych.

Korzystanie z przycisku



- 1 Każdy użytkownik jednocześnie naciska i przytrzymuje przycisk TAP przez 5 sekund, aż usłyszy komunikat głosowy „Intercom Pairing”.



Mruga 



„Intercom pairing”

- 2 Dwa zestawy słuchawkowe (A i B) zostaną automatycznie sparowane.



Zmienia kolor 

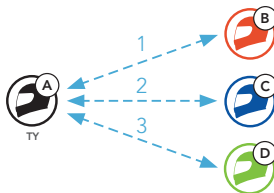


- 3 Powtórz powyższe kroki, aby sparować z innymi zestawami słuchawkowymi (C i D).

Ostatni Przybył, Pierwszy Obsłużony

Jeśli zestaw słuchawkowy ma wiele sparowanych zestawów słuchawkowych do rozmów interkomowych, ostatnio sparowany zestaw słuchawkowy jest ustawiony jako Pierwszy Przyjaciół Interkomu.

Kolejność parowania interkomu



Ostatni Przybył, Pierwszy Obsłużony



Intercom Friend 1



Intercom Friend 2



Intercom Friend 3

■ Dwukierunkowy interkom

Rozpoczęcie/Zakończenie rozmowy z Pierwszym Przyjacielem Interkomu D



Rozpoczęcie/Zakończenie rozmowy z Drugim Przyjacielem Interkomu C



Rozpoczęcie/Zakończenie rozmowy z Trzecim Przyjacielem Interkomu B



Radio FM

Włączanie/Wyłączanie radia FM



Rozpocznij/Zatrzymaj skanowanie



Szukaj do przodu



Szukaj do tyłu



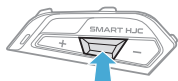
Nawigowanie po zaprogramowanych stacjach



Uwaga: Możesz również zapisać bieżącą stację z aplikacji SMART HJC BT

Menu Konfiguracji

Dostęp do menu konfiguracji

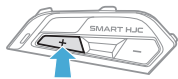


HOLD
10s



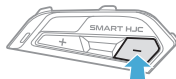
"Configuration menu"

Nawigacja między opcjami menu



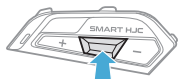
TAP
1x

lub



TAP
1x

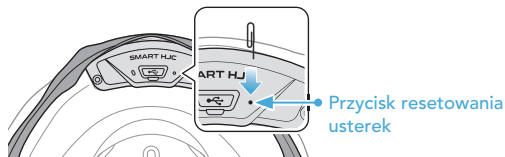
Wykonaj opcje menu



TAP
1x

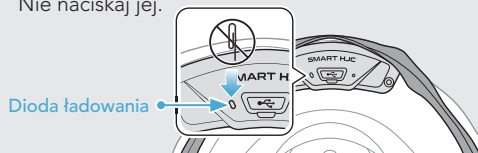
Rozwiązywanie problemów

Resetowanie usterek


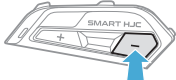
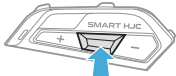


Uwaga:

- Resetowanie usterek nie przywróci zestawu słuchawkowego do ustawień fabrycznych
- Dioda ładowania nie jest przyciskiem resetowania usterek. Nie naciskaj jej.



Resetowanie do ustawień fabrycznych

- ①  **HOLD 10s** →  "Configuration menu"
- ②  **TAP 2x** →  "Factory reset"
- ③  **TAP 1x** →  "Headset reset, good-bye"

Szybki przegląd

TYP	OPERACJA	KOMENDY PRZYCISKÓW
Podstawowe operacje	Włączanie / Wyłączanie zasilania	     
	Zwiększanie / Zmniejszanie głośności	 or  
	Odbieranie połączenia	 
Telefon komórkowy	Kończenie połączenia	 
	Odrzucanie połączenia	 
	Aktywacja Siri lub Asystenta Google	 

TYP	OPERACJA	KOMENDY PRZYCISKÓW
 Mesh Intercom™	Włączanie/Wyłączanie interkomu Mesh	 
	Ustawienia kanału	 
	Grupowanie Mesh	 
	Resetowanie Mesh	 
	Włączanie/Wyłączanie mikrofonu	 
 Interkom	Parowanie interkomu	 
	Rozpoczęcie/Zakończenie interkomu	 
 Muzyka	Odtwarzanie/Pauza muzyki	 
	Przewijanie do przodu	 
	Przewijanie do tyłu	 

TYP	OPERACJA	KOMENDY PRZYCISKÓW
 Radio FM	Włączanie/Wyłączanie radia FM	 
	Wybór zaprogramowanej stacji	 
	Szukaj do przodu/do tyłu	 or  
	Skanowanie pasma FM w górę/ Zatrzymaj skanowanie	 